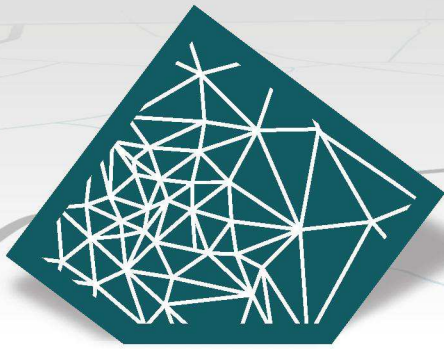




# Pythagoras

## Моделиране на терен

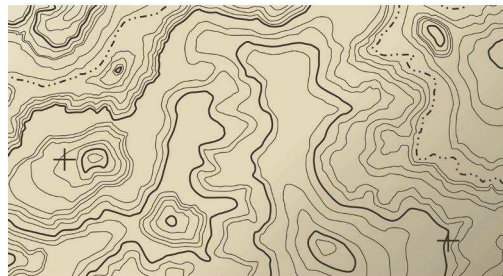
- Въвеждане на данни за повърхнина от облаци от точки
- Бързо създаване на точни профили и сечения
- Автоматично изчертаване на хоризонтали
- Създаване на хипсометрично оцветени карти и легенди към тях
- Изчисляване на точни обеми и пространствени повърхнини



# Pythagoras

## Моделиране на терен

Модулът на Pythagoras за моделиране на терен позволява създаването на сложни числени модели на терен. Точки и структурни линии лесно се трансформират в модел на повърхнината на терена. След това лесно се правят пространствени анализи по модела или сравнения на два модела.



### Въвеждане на облаци от точки

Файлове с данни от БЛС или други системи, съдържащи милиони точки, могат бързо да се въведат и конвертират за да се представи точен модел на проекта.

### Бързо създаване на профили

Създаването на напречни и напречни профили в специфични места или през зададени разстояния се извършва бързо и точно. Получените чертежи на профилите могат да се поставят на избрани от потребителя места.

### Изчертаване на хоризонтали

Хоризонталите дават нагледна представа на потребителя за модела на повърхнина и могат да се настройват чрез избор на височина на сечение, цвят, закръгление и стил линия.

### Хипсометрично оцветяване и легенда

Хипсометричното оцветяване на модела подобрява възприемането на Вашия проект. Автоматичното оцветяване и допълване с легенда осигурява на клиента разбиране и оценка на Вашите проекти.

### Изчисляване на обеми

Изчисляването на изкопи и насипи се извършва лесно. Анализът на земните работи между повърхнина и зададена равнина или между две повърхнини се решава автоматично и точно.